



CONDOMINIO  
**EL MOLINO**  
de Buin

La Paloma 38, Buin





**Condominio El Molino** es un proyecto que te invita a vivir en la tranquilidad de Buin, con excelente conectividad y en un área cercana a servicios. El proyecto consta de solo 32 casas y se ubica próximo al futuro acceso a Buin de la Autopista Costanera Sur del Río Maipo. La cercanía con el “Camino Rivereño” permite el rápido acceso a la Ruta 5.

Emplazado en un sector que invita a la vida de barrio, tranquila y segura, el proyecto fue diseñado pensando en potenciar un acogedor ambiente familiar, con colores suaves y tonos madera. Las terminaciones y equipamiento fueron cuidadosamente seleccionadas para generar ambientes contemporáneos que se mantienen vigentes en el tiempo.

### ENTORNO Y UBICACIÓN TRANQUILIDAD Y NATURALEZA

Condominio cerrado en una ubicación segura y tranquila de Buin. Construimos con calidad el espacio en que compartirás con toda tu familia por años.





## ESPECIFICACIONES

60/120 m<sup>2</sup>

3 Dormitorios

2 Baños

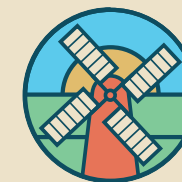
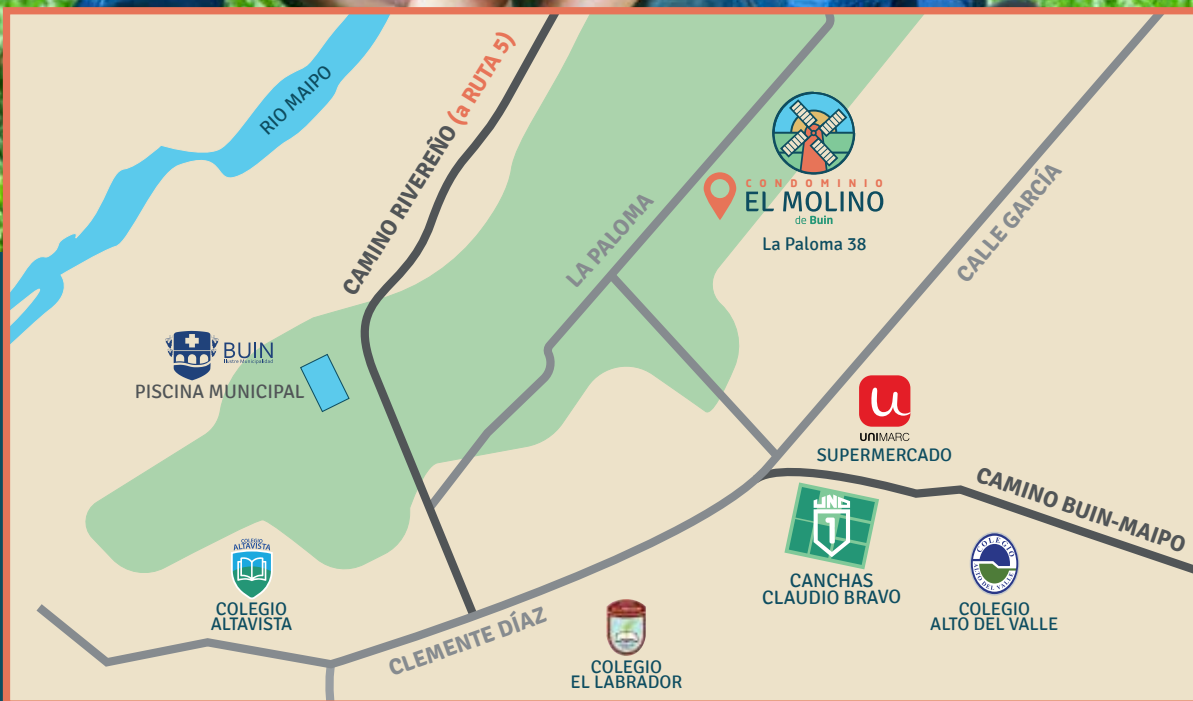
1 Estacionamiento

## TERMINACIONES

- Piso porcelanato en primer piso.
  - Cocina integrada.
- Cocina equipada con horno y campana.
  - Cubierta de granito.



## UBICACIÓN



## CONDOMINIO EL MOLINO de Buin



Condominio-El-Molino-de-Buin



@condominioelmolinodebuin



La Paloma 38, Buin



+569 9229 0055



condominioelmolino@rioslarrain.cl

[www.condominioelmolinodebuin.cl](http://www.condominioelmolinodebuin.cl)



Otro proyecto de ENV



Vende Rios Larraín